

Edrych ar sut yr ydym yn cadw plant a phobl ifanc yn ddiogel yng Nghasnewydd

Arolygiad ar y Cyd o Drefniadau Amddiffyn Plant



 **Estyn**


HMICFRS
Her Majesty's Inspectorate of Constabulary
and Fire & Rescue Services

 Arolygiaeth
Prawf EM

 **agihw**
Arolygiaeth
Gofal Iechyd
Cymru
Healthcare
Inspectorate
Wales

 Arolygiaeth Gofal
Cymru
Care Inspectorate
Wales

Rhagfyr 2019

Helo

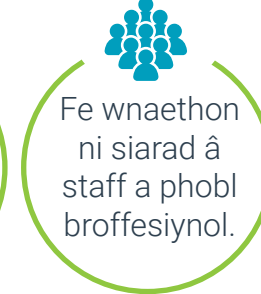
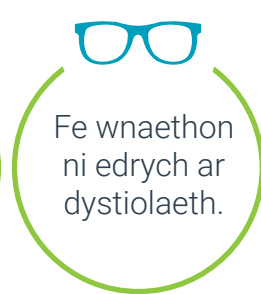
Mae **Arolygiaeth Gofal Cymru** yn gwirio ac yn arolygu gwasanaethau. Rydyn ni'n gwneud yn siŵr bod gwasanaethau'n gwneud y pethau iawn yn y ffyrdd iawn. Gallwn weithredu os nad ydyn nhw.

Ym mis Rhagfyr 2019, fe wnaethom wirio sut mae gwasanaethau yng Nghasnewydd yn cadw plant yn ddiogel.

Fe wnaethom wirio'r canlynol:

- sut mae gwasanaethau yn gweithio gyda'i gilydd i gadw plant, pobl ifanc ac oedolion yn ddiogel
- beth maen nhw'n ei wneud i fynd i'r afael â cham-drin ac esgeuluso
- sut maen nhw'n delio â chamfanteisio ar blant
- beth y gallant ei wneud i wella.

Beth wnaethon ni



Pwy wnaeth gymryd rhan?

Cawsom gymorth gan:

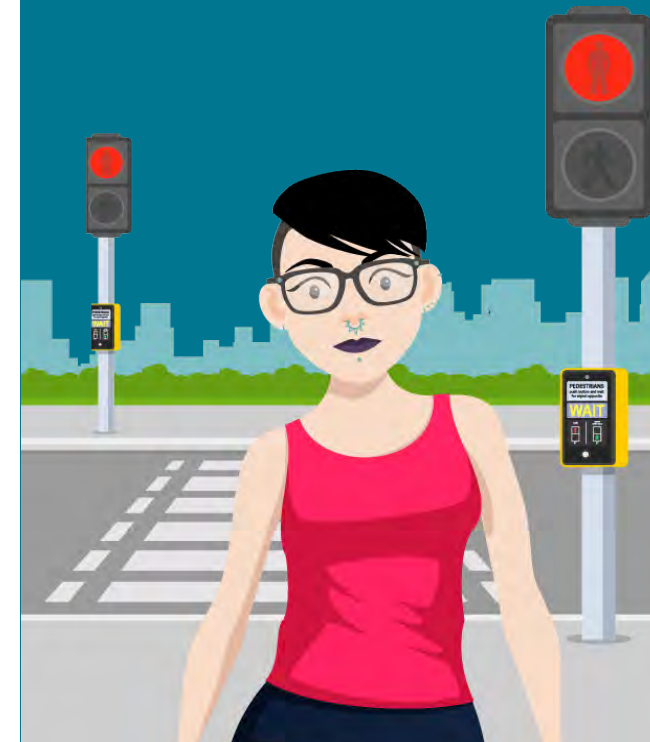
- Arolygiaeth Cwnstablfaeth Ei Mawrhydi a Gwasanaethau Tân ac Achub
- Arolygiaeth Gofal Iechyd Cymru
- Arolygiaeth Prawf Ei Mawrhydi
- Estyn.

Fe wnaethom arolygu:

- yr Heddlu
- Gwasanaethau Awdurdodau Lleol – Gwasanaethau Plant, y Gwasanaeth Cyfiawnder Ieuencid, ysgolion a mwy
- Gwasanaethau Iechyd
- Gwasanaethau prawf
- grwpiau a sefydliadau eraill.

Mae'r llyfryn hwn yn dweud wrthyfych am yr hyn a rydyn ni wedi'i ganfod.

Rydym am i bob plentyn ledled Casnewydd gael bywydau hapus ac iach, heb esgeulustod na cham-drin.



Rhai o'n prif ganfyddiadau

Mae llawer o staff a gweithwyr proffesiynol medrus. Maen nhw'n gwybod sut i gadw plant a phobl ifanc yn ddiogel ac maen nhw'n gwneud gwaith da.

Byrddau diogelu

Mae byrddau diogelu yn rhannu gwybodaeth ac adnoddau i gadw pobl yn ddiogel. Mae'r Bwrdd Diogelu Rhanbarthol a Bwrdd Diogelu Casnewydd yn cydweithio'n dda.

Yr Hwb Diogelu

Mae gan Gasnewydd hwb Diogelu newydd. Mae'n fan lle gall gwasanaethau gydweithio. Mae hyn yn ei gwneud hi'n haws rhannu gwybodaeth a gwneud penderfyniadau. Mae hefyd yn eu helpu i gefnogi plant a'u teuluoedd yn well.

Yr Heddlu

Mae'r Heddlu'n gweithio'n dda gyda gwasanaethau a staff awdurdodau lleol. Maen nhw wedi gwella'r ffordd maen nhw'n gweithio gyda phlant a phobl ifanc. Maen nhw'n cynnwys amddiffyn plant yn eu cynlluniau hyfforddi a gwaith.

Gwasanaethau prawf

Mae gwasanaethau prawf yn sicrhau bod gwybodaeth yn cael ei rhannu ag asiantaethau eraill am oedolion maen nhw'n gweithio gyda nhw a allai niweidio plant.

Mae llawer o weithwyr proffesiynol a staff yn cydweithio i amddiffyn plant drwy:

- rannu gwybodaeth
- gweithio gydag ysgolion
- camu i mewn yn gynnar i gefnogi plant a theuluoedd
- atal plant rhag ymwneud â phobl anniogel neu droseddu
- atal gangiau troseddau cyfundrefnol rhag cysylltu â phobl ifanc
- rhoi cymorth i blant a phobl ifanc
- gadael i wasanaethau a'r heddlu wybod os yw plentyn mewn perygl
- riportio os ydyn nhw'n credu bod plentyn mewn perygl o gael ei gam-drin neu ei esgeuluso'n ddomestig
- cefnogi pobl ifanc sy'n mynd i'r llys
- cymryd rhan mewn gwahanol baneli, grwpiau a fforymau.

Mae'r **Pecyn Cymorth Asesu Camfanteisio ar Blant** yn helpu gwasanaethau i nodi lle mae plentyn mewn perygl o gael ei gam-drin yn rhywiol, ei ecsbloetio neu gymryd rhan mewn trosedd.



Rhai o'r pwyntiau da a wnaethon ni eu canfod

✓ Yr Heddlu

Mae cadw plant a phobl ifanc yn ddiogel yn flaenoriaeth fawr i'r heddlu yng Nghasnewydd.

Maen nhw wedi rhoi arian ac adnoddau ar:

- gael gweithiwr cymdeithasol yn eu hystafell reoli i fod yn gyswllt rhyngddyn nhw â'r gwasanaethau cymdeithasol
- cael digon o swyddogion i ymchwilio i gam-drin plant
- hyfforddi staff ar sut i ymchwilio i gam-drin plant a materion eraill
- hyfforddi 1,100 o heddwision am Brofiadau Niweidiol yn ystod Plentyndod (ACE) fel cam-drin domestig a defnyddio cyffuriau
- cynnal gweithdai ar gyfer 130 o swyddogion i wella'r ffordd maen nhw'n dweud wrth wasanaethau os ydynt yn dod o hyd i blentyn sydd mewn perygl
- dod o hyd i ffyrdd gwell o rannu gwybodaeth â'r gwasanaethau plant
- gweithio gyda thimau gwasanaethau Cyfiawnder Ieuencid a gwasanaethau Troseddau Ieuencid.

Mae tîm **Ymgyrch Quartz yr Heddlu** yn ymchwilio pan fydd plentyn mewn perygl o gael ei ecsbloetio. Mae'n golygu bod plant yn gweld swyddogion o'r un tîm sy'n eu hadnabod nhw a'u sefyllfa'n dda.

✓ Bwrdd Iechyd Prifysgol Aneurin Bevan

Mae'r Bwrdd Iechyd wedi rhoi arian ac adnoddau ar:

- gael eu bwrdd diogelu eu hunain
- hyfforddi staff ar sut i gadw plant a phobl ifanc sy'n agored i niwed yn ddiogel
- meddu ar wybodaeth a chyngor i staff ar systemau'r mewnwyd
- cael hyrwyddwyr diogelu lleol i roi cymorth i staff
- datblygu a darparu hyfforddiant diogelu
- cynnwys plant a phobl ifanc yn eu gwaith a'u penderfyniadau
- siarad â phobl ifanc am y materion y maen nhw'n eu hwynebu a sut i'w cadw'n ddiogel.



✓ **Gwasanaethau Plant**

Mae'r Gwasanaethau Plant yn gweithio'n galed i gadw plant yn ddiogel. Maen nhw'n agored am eu penderfyniadau amddiffyn plant.

Maen nhw:

- yn dysgu a dod o hyd i atebion newydd i gefnogi plant
- yn cefnogi plant a phobl ifanc mewn cartrefi gofal preswyl
- yn gweithio gydag ysgolion
- yn amddiffyn plant a phobl ifanc sydd mewn perygl o gael eu hecsbloetio
- yn gweithio gyda grwpiau eraill fel Grŵp Partneriaid Gwahardd a Chamfanteisio yr Ysgol.

✓ **Ysgolion a gwasanaethau addysg**

Mae gan ysgolion a gwasanaethau addysg weledigaeth glir ar gyfer cadw disgyblion yn ddiogel.

Maen nhw:

- yn hyfforddi staff i ddeall ymddygiad heriol a pham mae'n digwydd
- yn hyfforddi staff ar sut i riportio pryderon
- yn cynnwys disgyblion mewn cynllunio a phenderfyniadau drwy'r Cynllun Dysgu'n Dda.

Mae nodi peryglon a chadw plant a phobl ifanc yn ddiogel yn waith i bawb.



Gall bod yn absennol o'r ysgol roi plant mewn perygl.



✓ Hyfforddwyr dysgu

Maen nhw'n cefnogi ac yn mentora plant a phobl ifanc i wneud dewisiadau bywyd cadarnhaol, lleihau'r risg o niwed, a gwneud yn well yn yr ysgol.

✓ Y Tîm Ymgysylltu a Chynhwysiant

Mae'r tîm hwn yn gweithio gydag ysgolion. Maen nhw'n hyfforddi staff yr ysgol i gefnogi disgyblion sy'n mynd drwy sefyllfaoedd anodd. Mae hyn yn cynnwys pan fydd rhywun yn marw, problemau dicter, neu gam-drin domestig gartref.

✓ Tîm o amgylch y Bont

Mae'r tîm hwn yn cefnogi disgyblion yn Uned Cyfeirio Disgyblion y Bont. Maen nhw'n gweithio i leihau nifer y plant sy'n absennol ac mewn perygl.

✓ Panel Symudiadau wedi'u Rheolil

Mae'r grŵp hwn yn cefnogi disgyblion pan fyddant yn symud ysgolion. Maen nhw:

- wedi sefydlu systemau newydd ar gyfer ysgolion cynradd fel y gallant nodi plant sydd mewn perygl
- yn cynnwys staff ysgol hyfforddedig i ddeall a sylwi ar arwyddion o gamfanteisio ar blant.

✓ Dysgu ôl-16

Mae gan Goleg Gwent a cholegau eraill raglenni i gefnogi pobl ifanc sydd wedi bod yn ymwneud â throseddu, gangiau a thrais difrifol. Maen nhw'n cefnogi disgyblion i wneud dewisiadau bywyd gwell.

✓ Y Grŵp Partneriaethau Gwahardd a Chamfanteisio Ysgolion

Mae'r grŵp hwn yn edrych ar y cysylltiad rhwng plant yn cael eu gwahardd a bod yn rhan o droseddu. Maen nhw'n helpu ysgolion i wneud penderfyniadau fel nad yw disgyblion yn cael eu gwahardd.

✓ **Gwasanaethau troseddau ieuenctid**

Mae'r gwasanaethau hyn yn camu i mewn yn gynnar i gefnogi pobl ifanc i atal problemau rhag gwaethygu. Mae'r holl staff yn cael hyfforddiant, gan gynnwys helpu pobl ifanc sy'n ymwneud â masnachu pobl. Mae staff Cyfiawnder Ieuenctid yn gweithio'n dda gyda'r Heddlu ac yn mynd i gyfarfodydd yr Hwb Diogelu. Maen nhw'n gwneud yn siŵr bod pobl ifanc yn cael cymorth yn gyflym. Mae eu gwaith wedi lleihau nifer y bobl ifanc sy'n aildroseddu neu'n mynd i'r carchar.

✓ **Tîm Ymyrraeth Gynnar**

Mae'r tîm hwn yn camu i mewn yn gynnar ac yn cefnogi teuluoedd. Gall hyn wneud gwahaniaeth gwirioneddol ac atal sefyllfaoedd rhag gwaethygu.

✓ **Rhaglen Teuluoedd yn Gyntaf**

Mae'r rhaglen hon yn ariannu allgymorth 'y tu allan i oriau'. Mae'n gweithio i gadw pobl ifanc yn ddiogel rhag cael eu hecsbloetio neu roi eu hunain mewn perygl. Maen nhw'n rhannu'r hyn maen nhw'n ei ganfod ac yn helpu'r Heddlu a'r Gwasanaethau Cymdeithasol i wneud y penderfyniadau cywir.

✓ **Gwasanaethau Iechyd Meddwl Plant a'r Glasoed (CAMHS)**

Mae staff CAMHS yn helpu i atal pobl ifanc rhag rhoi eu hunain mewn perygl. Maen nhw'n cysylltu gyda theuluoedd pan nad yw pobl ifanc yn cyrraedd apwyntiadau.

✓ **Sefydliadau eraill**

Mae Ymddiriedolaeth St Giles, Divert, a Barnardo's yn rhedeg prosiectau i atal plant rhag cael eu hecsbloetio. Maen nhw'n gweithio'n dda gyda gwasanaethau a'r Heddlu.

**Mae camu i mewn
yn gynnar yn gwneud
gwahaniaeth mawr.**



Bywydau go iawn

Fe wnaethon ni dreulio amser yn siarad â 7 o bobl ifanc sydd wedi cael cymorth gan y gwasanaethau hyn.

Fe wnaethon nhw ddweud fod ganddynt berthynas dda â'r staff a gweithwyr proffesiynol. Mae rhai ohonynt wedi cael yr un gweithiwr cymdeithasol ers amser maith ac roedden nhw'n ymddiried ynddynt.

O'r cofnodion, fe welsom y canlynol:

Gwrandawyd ar bobl ifanc am benderfyniadau oedd yn effeithio ar eu bywydau.

Roedd y cyfarwyddiadau cywir ar gofnodion chwech allan o saith pan aethant i'r adran damweiniau ac achosion brys.

Dangosodd gwybodaeth yr heddlu fod y camau cywir wedi'u rhoi ar waith os oedden nhw'n cael eu cludo i orsaf yr heddlu.

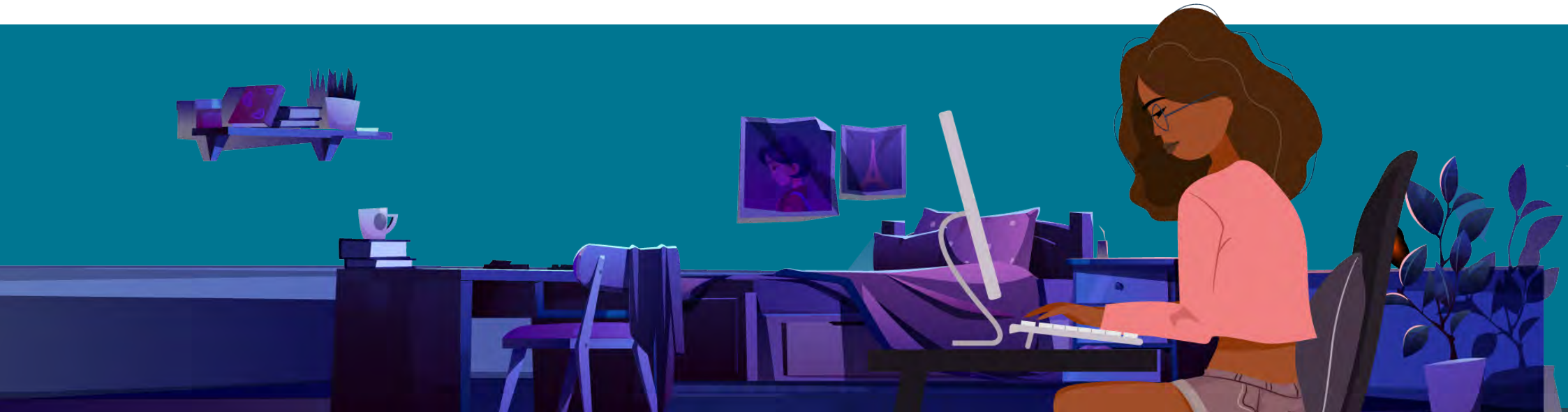
Os oedden nhw ar goll o ofal, gweithredodd yr heddlu'n gyflym.

Roedd yr heddlu yn camu i mewn i atal oedolion a allai niweidio pobl ifanc rhag bod yn eu hardal neu gael cyswllt â nhw.

Gweithiodd y Gwasanaethau Plant yn galed i feithrin perthynas â'r bobl ifanc a'u teuluoedd.

Rhoddodd meddygon a gweithwyr iechyd proffesiynol gefnogaeth gref iddyn nhw a'u cadw'n ddiogel.

Darparwyd cymorth eiriolaeth pan oedd angen help arnynt i gael eu clywed.



Ei wneud yn well ar gyfer y dyfodol

Rydym yn nodi gwahanol ffyrdd y gall yr Heddlu a gwasanaethau wella'r ffordd maen nhw'n gweithio i gadw plant yn ddiogel.

Rhai o'r ffyrdd o wella:

- gwirio ansawdd y gwaith
- gwirio'r cymorth mae plant yn ei gael
- gwirio bod swyddogion a staff yn gwneud y penderfyniadau gorau
- anfon gwell gwybodaeth a ffurflenni i'r Hwb Diogelu
- sicrhau bod cofnodion iechyd yn gyfredol
- cynnal asesiadau gwell, ar amser
- siarad gyda, a chynnwys plant a phobl ifanc mewn penderfyniadau
- rhoi mwy o gymorth i blant yn Gymraeg
- rhoi adborth am blant a phobl ifanc fel bod pobl yn gwybod beth sy'n digwydd
- cynnal cyfarfodydd cynllunio ar amser
- cadw gwell cofnodion o gyfarfodydd fel bod tystiolaeth ynghylch pam mae penderfyniadau'n digwydd
- cadw gwybodaeth yn gyfredol
- rhannu gwybodaeth a chyfathrebu'n well ar draws gwasanaethau
- hyfforddi staff yn well
- sicrhau bod staff yn ymwybodol o ganllawiau a'r rheolau maen nhw angen eu dilyn
- rhoi gwell cymorth i bobl ifanc a oedd yn symud i'r Gwasanaethau Oedolion neu'n gadael gofal.

Mae sicrhau bod yr holl wasanaethau'n gwybod pan fo plentyn mewn risg yn bwysig.



➡ Y camau nesaf

Rydym wedi ysgrifennu llythyr at yr holl wasanaethau dan sylw. Mae'n esbonio'r hyn rydyn ni wedi'i ganfod a'r hyn mae'n rhaid iddyn nhw ei wneud.

Byddant yn rhoi gwybod i ni sut maen nhw'n bwriadu gwella eu gwaith.

Byddwn yn arolygu gwasanaethau eto yn y dyfodol.

Diolch am ddarllen hwn.

Gallwch ddarllen yr adroddiad llawn yma:

arolygiaethgofal.cymru/adolygiad-ar-y-cyd-gan-arolygiaethau-o-drefniadau-amddiffyn-plant-jicpa-casnewydd-rhagfyr-2019

