

La guida **per i cittadini**

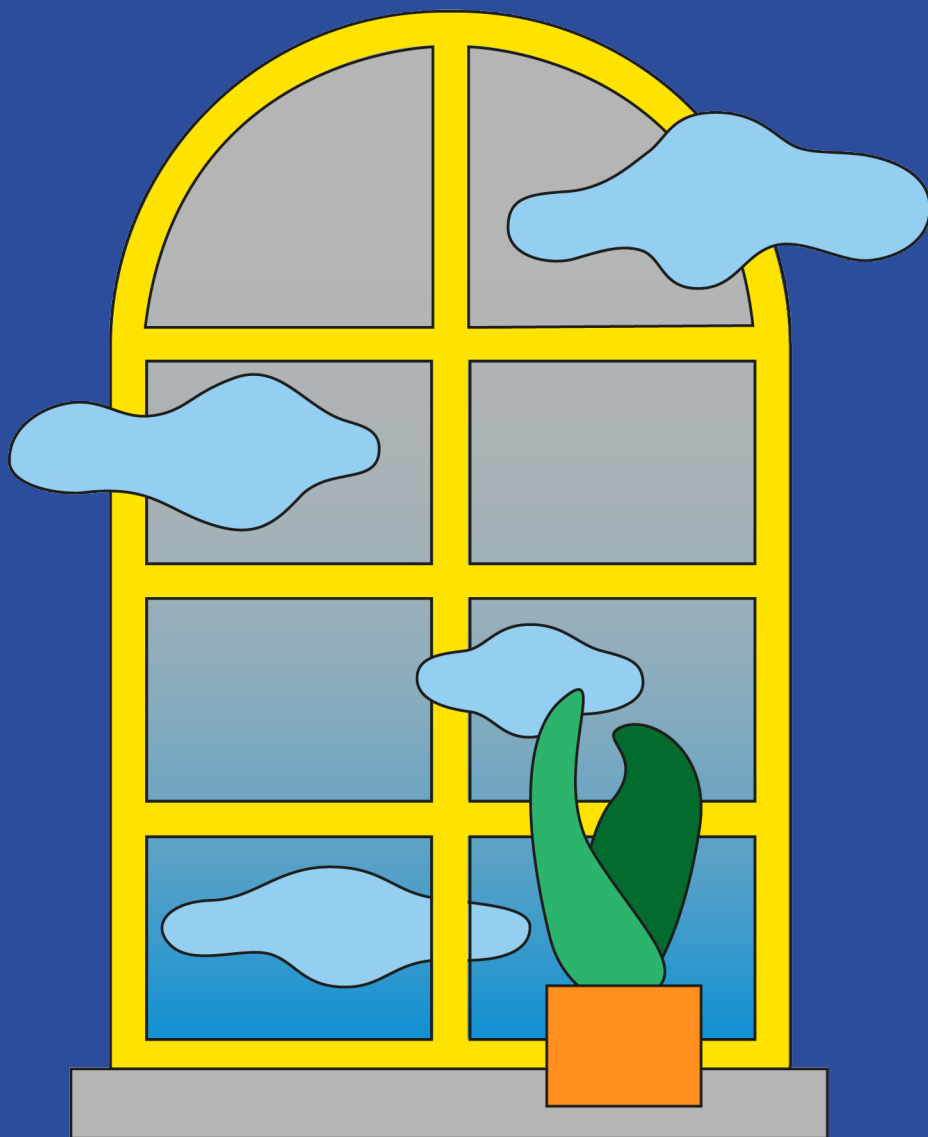
ARIA PIÙ PULITA IN CITTÀ?

**Aiutaci a diffondere il messaggio
e contribuisci al cambiamento!**

Esplora il sito www.cittadiniperlaria.org



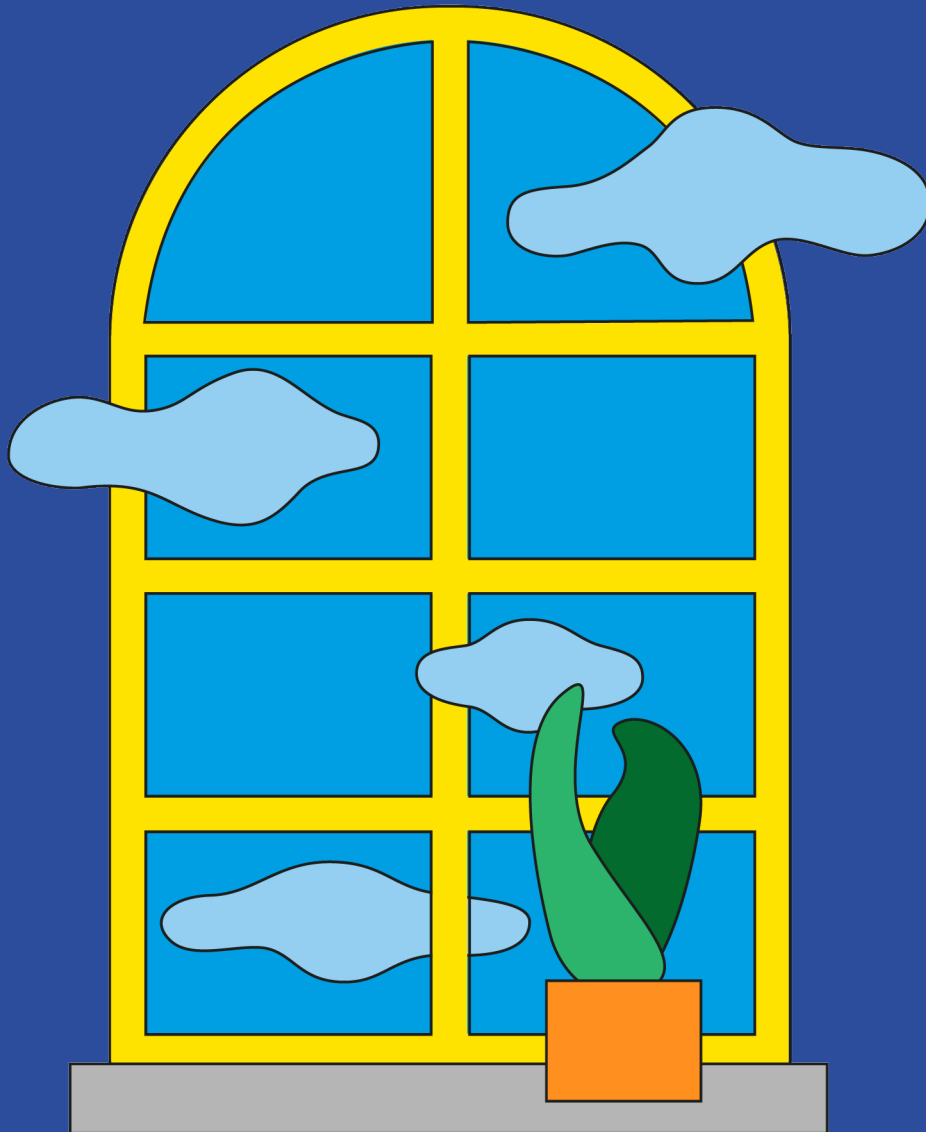
La guida per i cittadini che chiedono di respirare e vivere meglio nelle aree urbane.



Qual è la strada da prendere per un'aria **più pulita** e una **migliore qualità della vita** in città?

Quali sono le misure più efficaci che gli amministratori possono attuare per **tutelare la salute** di anziani, bambini, donne e uomini dal centro alle periferie?

La guida **per i cittadini**



Noi di Cittadini per l'Aria abbiamo cercato e raccolto dieci punti fondamentali già sperimentati in tante grandi città europee e capaci di migliorare rapidamente l'aria, la sicurezza stradale e l'ambiente urbano.

➔ **Questa guida è un invito ad aprire la finestra sul mondo, a guardare oltre i confini privati.**

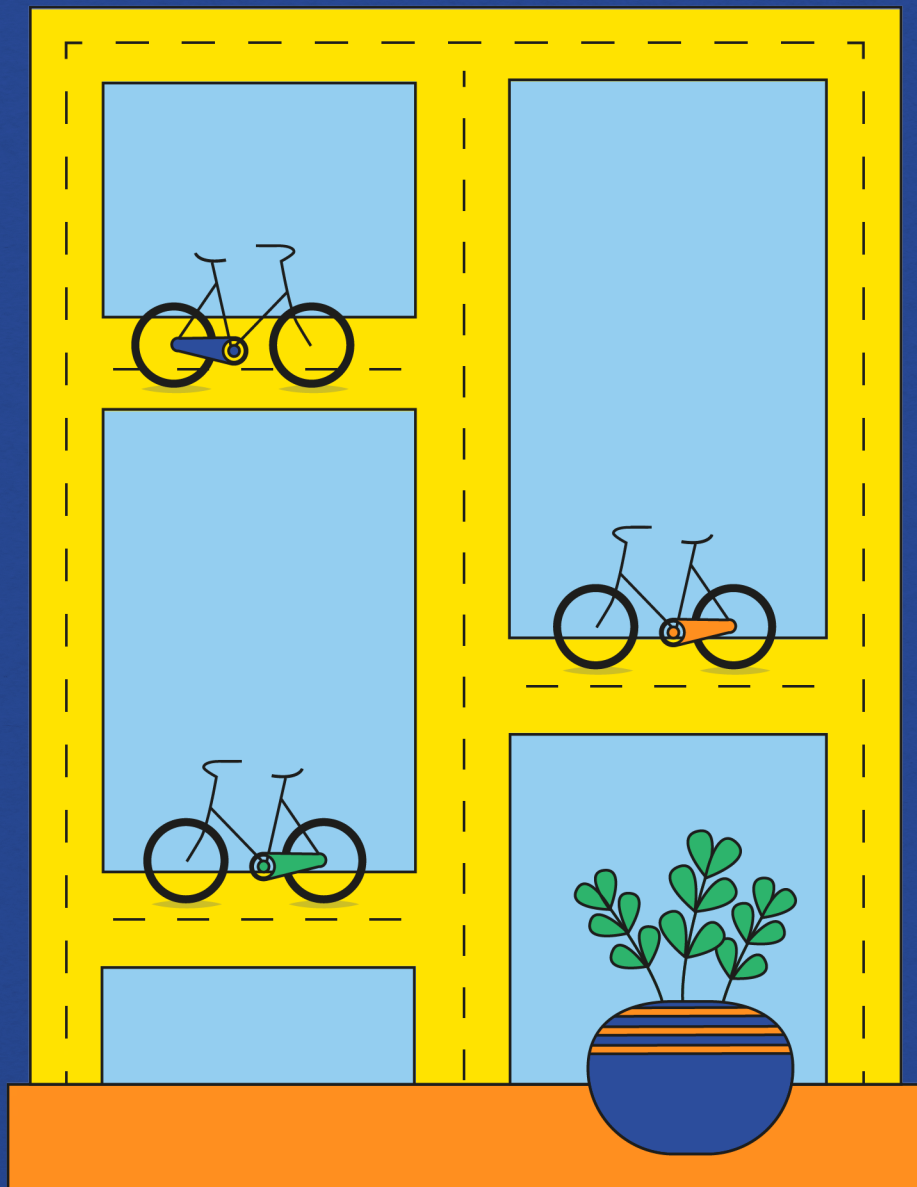
La guida per i cittadini in **10+1 punti**

Per avere un'aria più pulita in città servono...

- Percorsi ciclabili
- Depavimentazione e aumento del verde in città
- Zone a traffico limitato
- Città a 30 km/h
- Strade scolastiche sicure
- Riduzione delle auto in sosta
- Campagne di informazione sulla qualità dell'aria
- Trasporto Pubblico su corsie preferenziali
- Non più impianti a legna, pellet e gasolio
- Mobilità condivisa e superciclabili

- **Attenzione al greenwashing!**

PERCORSI CICLABILI



Lo sapevi che...

- Helsinki conta 2,05 m di corsie **ciclabili per abitante**, Berlino 0,43 m, Vienna 0,4 m. E nelle città italiane? Molti molti meno... Milano ne ha 0,00016 m per abitante, Palermo 0,000071 e Napoli 0,0000061.
- **Aumentare la mobilità attiva** anche solo del 20% porta vantaggi enormi per la salute, per l'ambiente e benefici economici per la riduzione degli impatti negativi della mobilità inquinante.
- **Le bici-stazioni favoriscono l'uso della bicicletta**, mezzo che garantisce il distanziamento, riducendo il carico dei mezzi pubblici e l'uso delle auto private.

DEPAVIMENTAZIONE E AUMENTO DEL VERDE IN CITTÀ

Lo sapevi che...

- Il cemento e la superficie di lamiera delle auto assorbono e rilasciano calore contribuendo all'**effetto "isola di calore"**, tipico nelle città d'estate.
- Non ci servono nuove aree costruite e altro cemento che impermeabilizza anche il terreno, ma **più alberi, sentieri urbani e consistenti aree verdi** per avere almeno un'area verde vicinissima alla casa di ogni cittadino.
- **Piante e spazi verdi** assorbono gli inquinanti, abbassano le temperature d'estate, danno riparo alla biodiversità urbana e opportunità di vita all'aria aperta.

La guida per i cittadini | PUNTO 3

ZONA A TRAFFICO LIMITATO

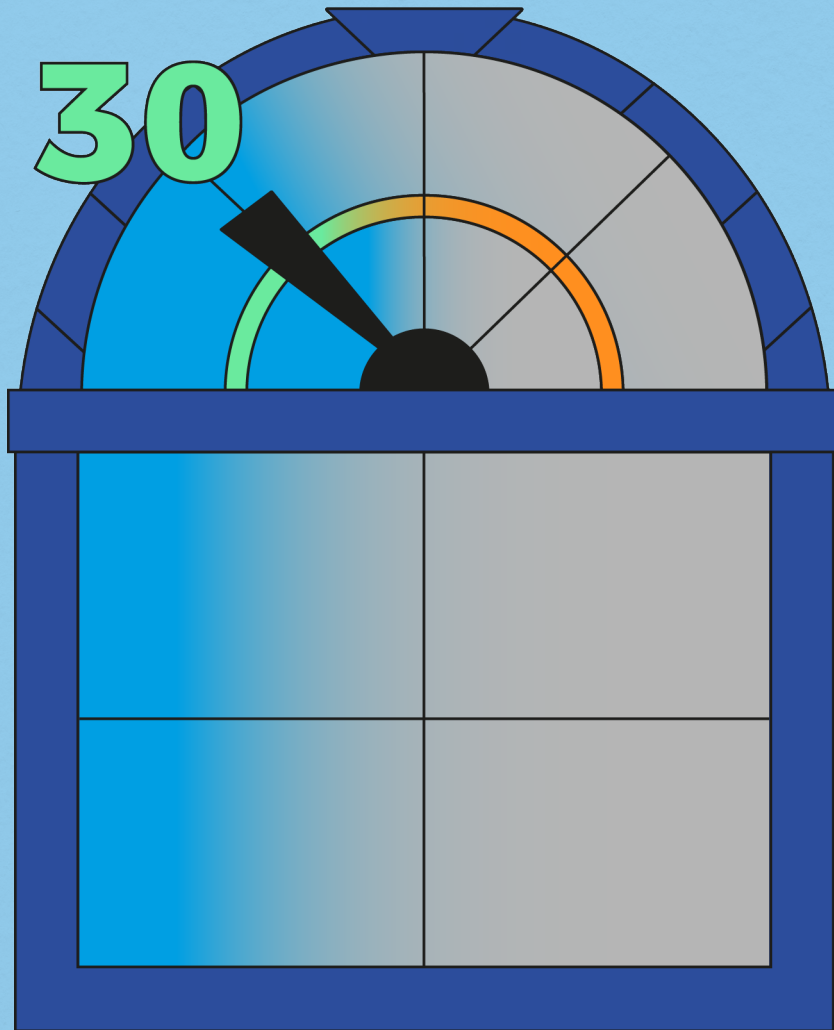


Lo sapevi che...

- Il 30% degli spostamenti in auto in Europa non supera i 3 km, il 50% è inferiore ai 5 km ed è quindi **percorribile in meno di 10/15 minuti in bicicletta** e 30/50 minuti camminando.
- Dentro alle ZTL **l'inquinamento e il traffico si riducono**, tutti si muovono con **maggiore sicurezza**. I mezzi pubblici sono più veloci e si libera spazio pubblico per il verde, la socialità e le attività culturali e commerciali.
- In molte grandi città, come Parigi e Londra, sono state introdotte ZTL molto estese con **effetti positivi anche sulle attività commerciali**.

La guida per i cittadini | PUNTO 4

CITTÀ A 30 KM/H



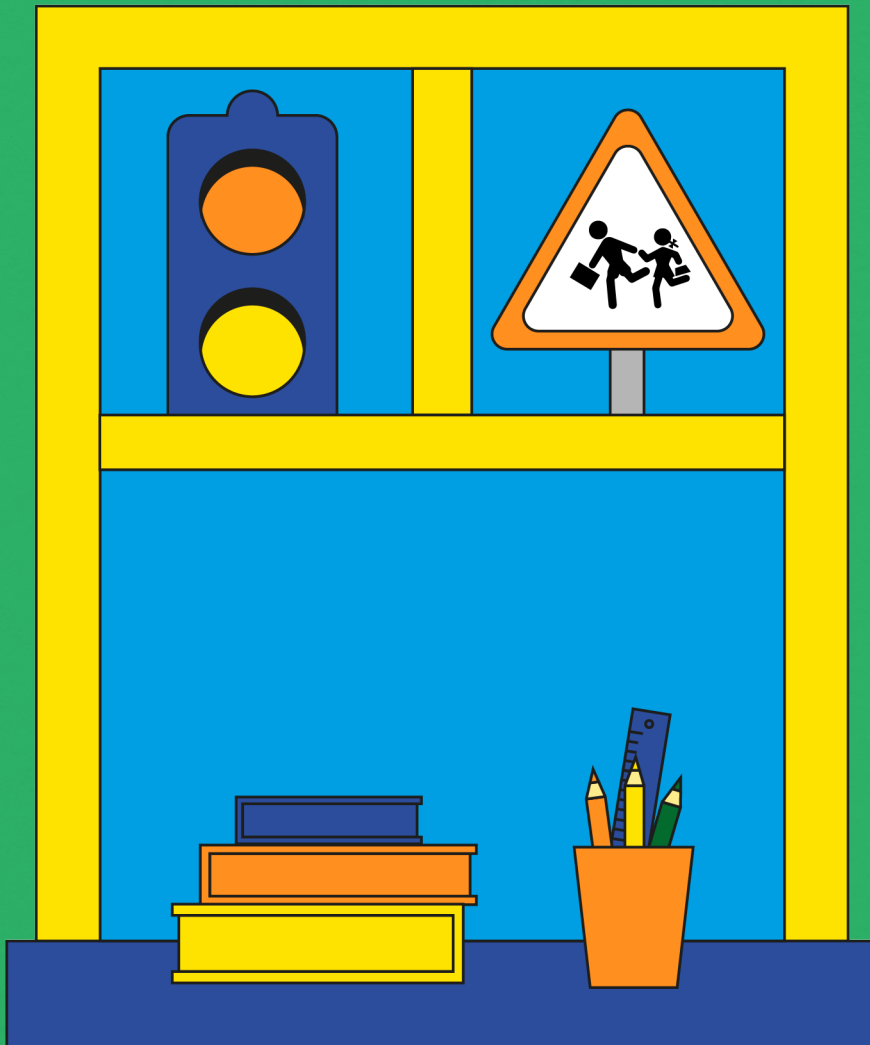
Lo sapevi che...

- Diminuire la velocità in auto fa sì che si **riducano anche le emissioni e l'inquinamento acustico**.
- A Bruxelles, a Parigi e in tutte le città spagnole è stato già imposto il **limite dei 30 km/h nell'area urbana** e in alcune aree centrali delle città è stato addirittura adottato il limite di 20 km/h.
- Il 13,3% degli incidenti nelle aree urbane avviene a causa della velocità troppo elevata, quindi andando più piano si **riducono gli incidenti**.

STRADE SCOLASTICHE SICURE

Lo sapevi che...

- Se una scuola è posizionata in una strada trafficata, i bambini che la frequentano sono esposti tutto il giorno a concentrazioni elevatissime e molto dannose di inquinanti nocivi.
- Nelle giornate più inquinate i bambini soffrono di **deficit di attenzione** e il loro rendimento si riduce.
- Se si chiudessero le strade scolastiche al traffico almeno durante gli orari di apertura e chiusura, i bambini potrebbero godere di grandi **benefici sociali, psicologici e fisici**.

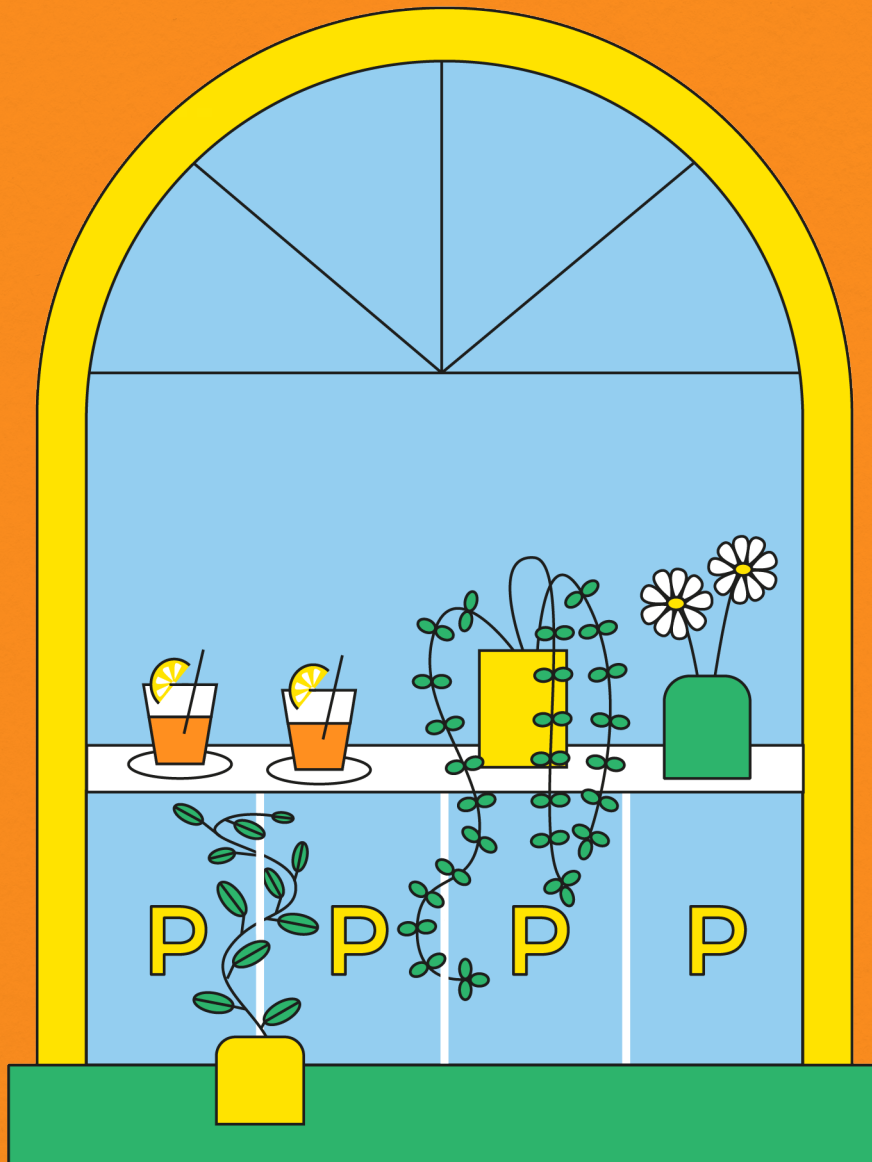


La guida per i cittadini | **PUNTO 6**

RIDUZIONE DELLE AUTO IN SOSTA

Lo sapevi che...

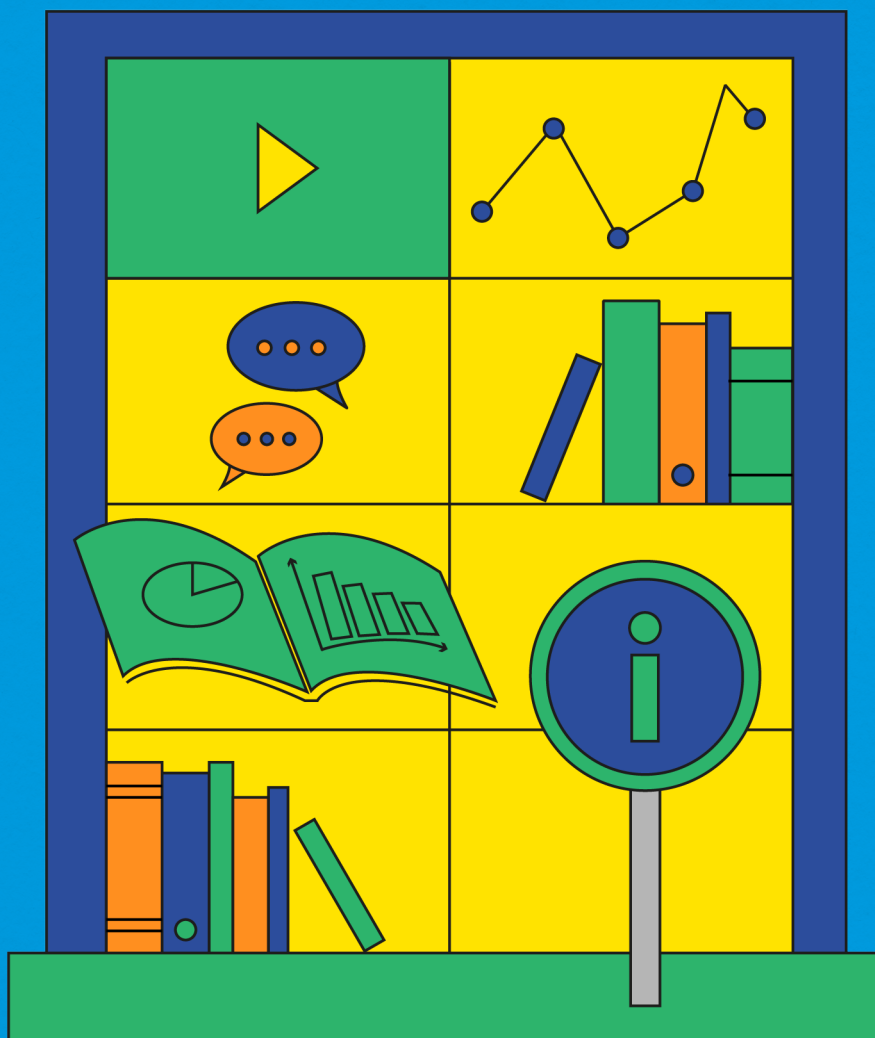
- ➔ Maggiore è la **disponibilità di parcheggio**, più sono incentivati la proprietà e l'uso dell'auto privata.
- ➔ Molti **spazi di sosta in città** sono utilizzati dai pendolari che, trovando parcheggio, non sono incentivati a usare mezzi alternativi all'auto privata.
- ➔ **Favorire l'uso dei treni e dei parcheggi di interscambio** diminuisce l'inquinamento dell'aria e libera spazio su strada da dedicare al verde, ai pedoni, ai monopattini, alle bici, allo svago, al commercio, alla musica, ai mercati, alle mostre, al teatro ...



CAMPAGNE DI INFORMAZIONE SULLA QUALITÀ DELL'ARIA

Lo sapevi che...

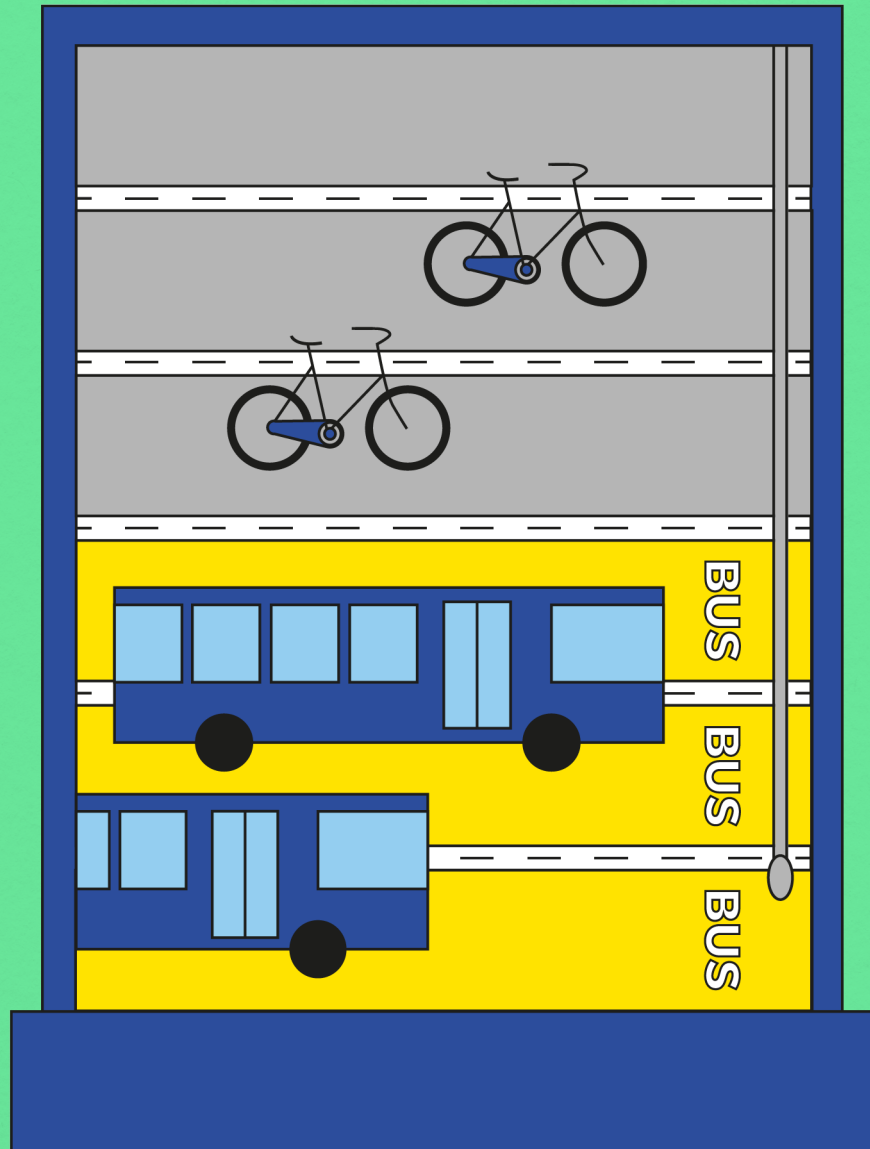
- L'inquinamento atmosferico è il primo **rischio ambientale nel mondo** e le emissioni inquinanti derivanti dai mezzi di trasporto a motore sono quelle più rilevanti all'interno delle aree urbane.
- Coloro che vivono in città sono i più esposti a concentrazioni fuori legge di **inquinanti** in grado di **danneggiare tutti gli organi del corpo**, non solo i polmoni.
- Se c'è più informazione, c'è **più consapevolezza** e con maggiore consapevolezza tutti possiamo prendere decisioni migliori per il nostro bene e di chi ci sta intorno.



TRASPORTO PUBBLICO SU CORSIE PREFERENZIALI

Lo sapevi che...

- Le corsie preferenziali per tram, autobus e altri mezzi pubblici **favoriscono l'uso del trasporto pubblico**.
- Le corsie preferenziali per tram, autobus e altri mezzi pubblici premiano in **velocità ed efficienza** chi fa una scelta sostenibile.
- L'adozione delle corsie preferenziali –rendendo i mezzi di superficie più veloci– ne determina una **riduzione dei costi di esercizio**.

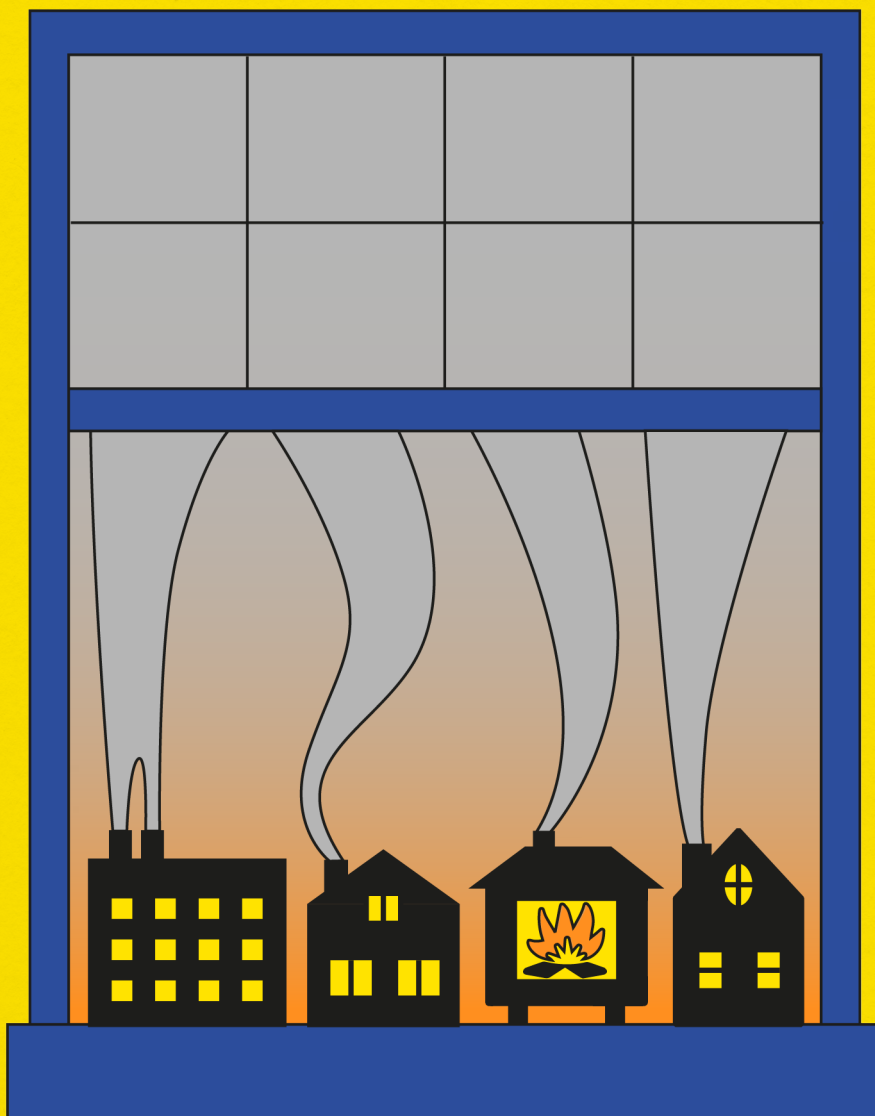


La guida per i cittadini | **PUNTO 9**

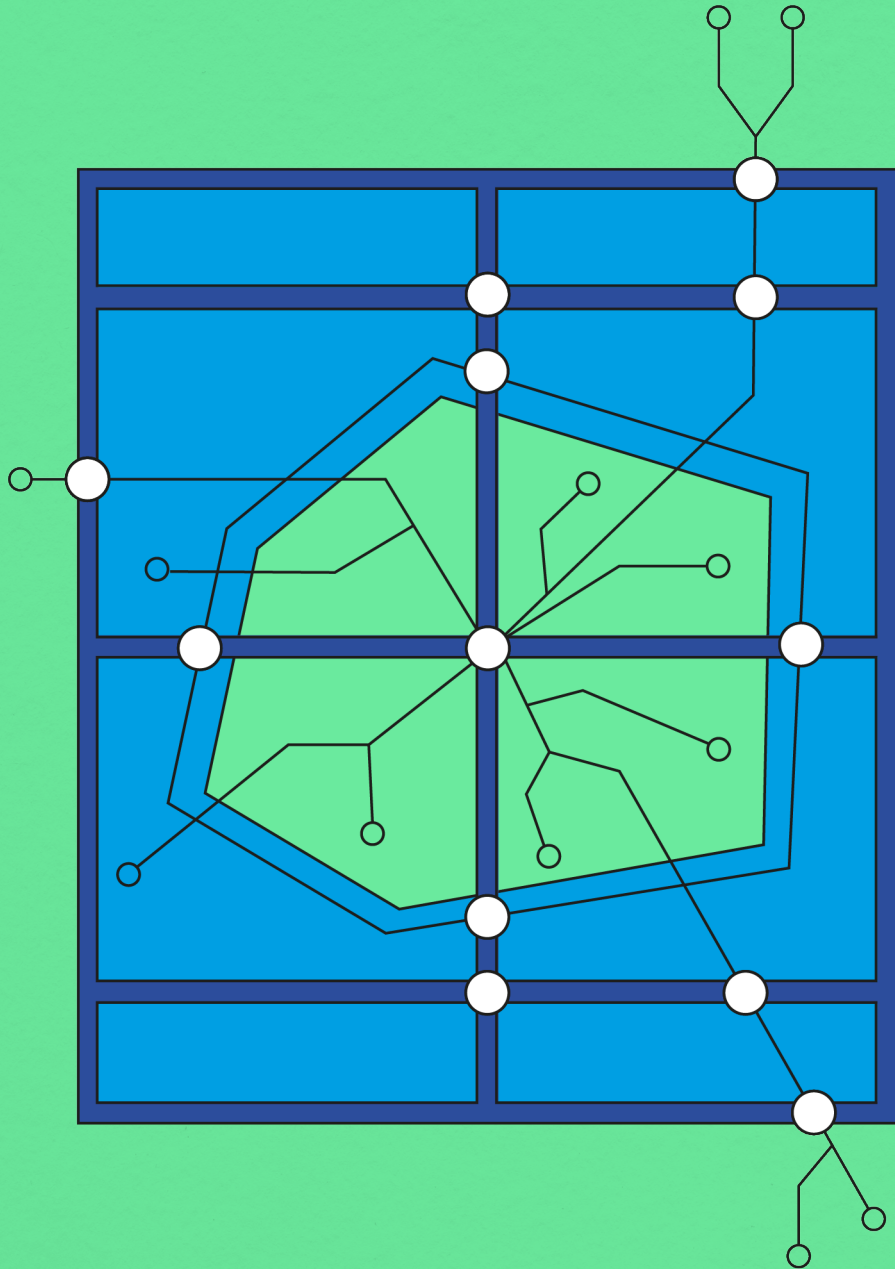
NON PIU' IMPIANTI A LEGNA, PELLETT E GASOLIO

Lo sapevi che...

- Bruciare legna e pellet in stufe e caminetti rilascia una grande quantità di particolato e black carbon, inquinanti che **danneggiano gravemente la salute**;
- Sono e possono essere **previsti incentivi** per la **riqualificazione energetica** degli edifici anche per sostituire i vecchi impianti non efficienti e altamente inquinanti.
- Le **emissioni degli impianti** a legna e pellet hanno un impatto anche climalterante.



MOBILITÀ CONDIVISA E SUPERCICLABILI



Lo sapevi che...

- La mobilità condivisa, al posto del modello tradizionale in cui tutti utilizzano il mezzo privato, offre moltissimi **vantaggi per i cittadini e l'ambiente**.
- È possibile prevedere per i cittadini forme di abbonamento che comprendono **molteplici servizi di trasporto e mobilità condivisa** in modo da rendere più facile e veloce l'uso di diversi mezzi di trasporto.
- **Collegare i centri urbani** anche sulla media distanza 10/20 km è possibile con le superciclabili: autostrade verdi per la mobilità attiva su percorsi medio-lunghi.



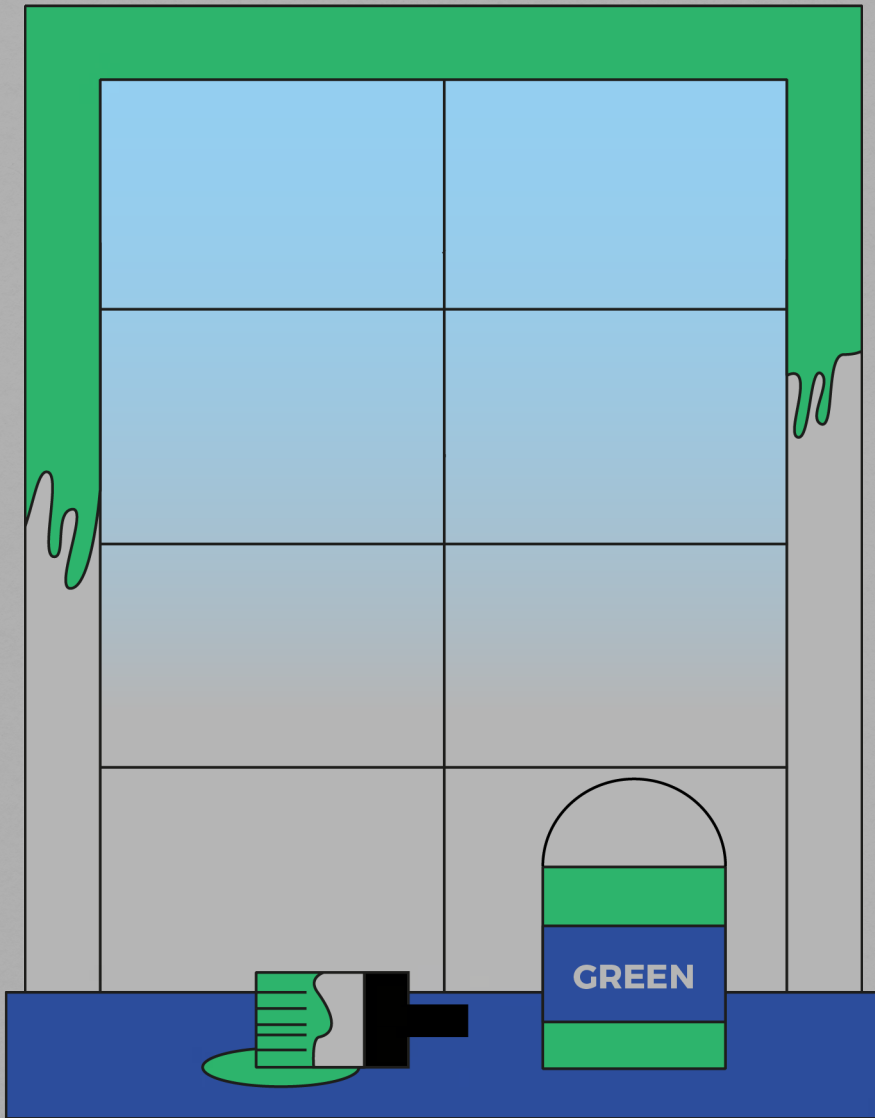
La guida per i cittadini

PRESTA ATTENZIONE AL GREENWASHING

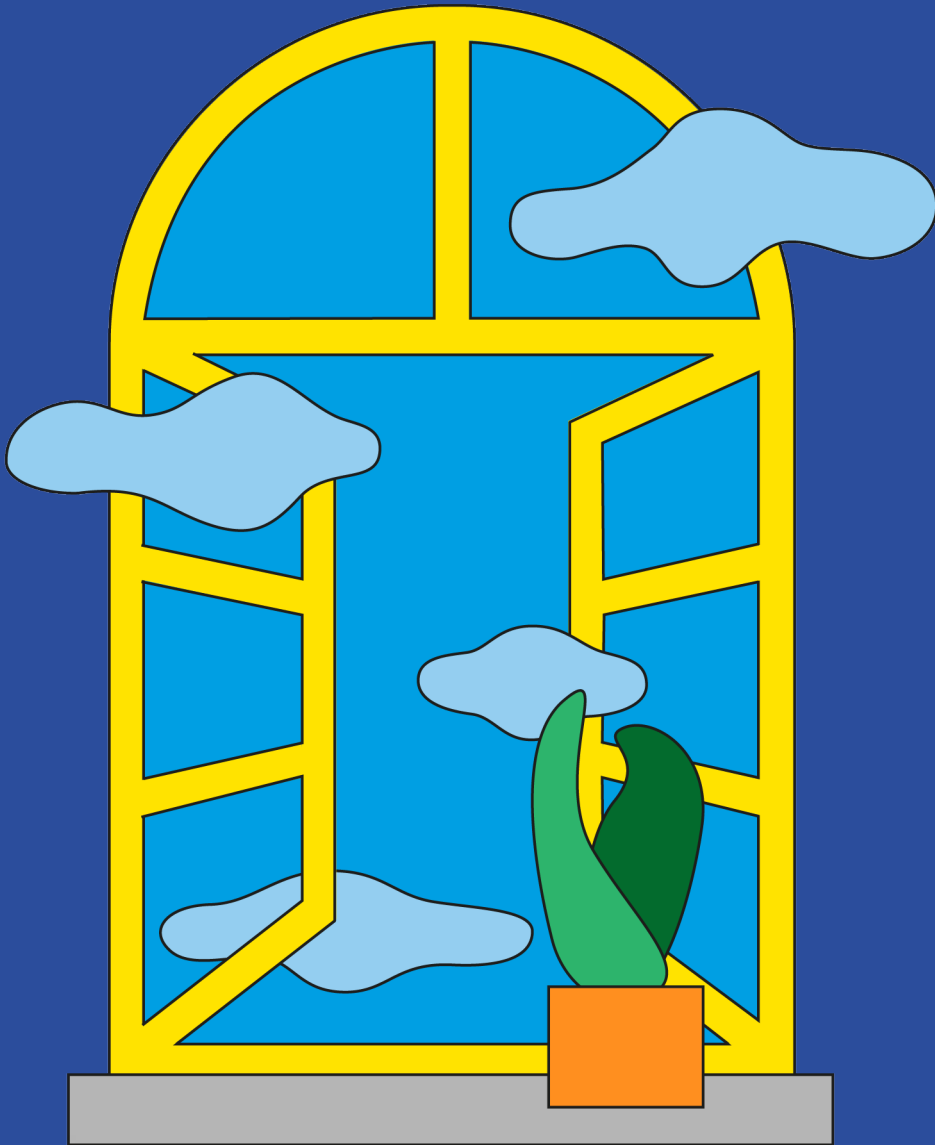
**Non tutto ciò che è verde...
è davvero "green"!**

Controlla le proposte per la tua città,
verificalle negli obiettivi, nelle tempistiche
e nelle risorse per capire se siano davvero
genuine e non solo propaganda.

Il tuo voto e la voce dei cittadini hanno
grande rilevanza. E' importante saper
riconoscere il verde... che luccica davvero!



Il futuro della tua città è nelle tue mani.



Non sottovalutare mai la forza delle tue parole, delle tue azioni e del tuo voto. Fai in modo che i tuoi desideri diventino realtà perché da cittadino puoi esprimere e far valere con successo le tue **idee per una città migliore e più sostenibile**.

Contribuisci attivamente alla città che vorresti e aiutaci a creare una nuova mentalità, dove le persone e l'ambiente si riprendono il posto che meritano: al centro dell'attenzione delle politiche cittadine. Abbiamo bisogno del tuo aiuto perché la qualità dell'aria passa anche dalle tue decisioni e dalle tue azioni!

➔ **Condividi questo documento ovunque vuoi, sui social, per mail e per messaggio.**



Contattaci

info@cittadiniperlaria.org

Telefono +39 351 8482040

www.cittadiniperlaria.org

Seguici su



Dove siamo

Via Lentasio 9 – 20122 Milano

C.F. 97716870155

Progettazione grafica a cura di
Giovanni Piovesan e Isabel Rasotto.